

# 学院介绍

中新合作学院是学校负责中新合作办学项目招生宣传、教学管理、学生管理的教学单位。学院依托丰富的国际教育资源、雄厚的师资力量、良好的办学条件，采取与国际接轨的教学模式，引进合作学校优质教学资源、先进课程体系和经典原版教材，建立严格的教学质量保障机制和监控体系，为学生提供国际化课程学习、实习和专业深造机会，以培养国际化应用型工程技术人才为目标，为国家及社会区域经济发展服务。

合作院校新西兰奥塔哥理工学院有150余年的办学历史，为政府全资设立的第一所理工学院，坐落在风景秀丽的新西兰南岛达尼丁市，被新西兰教育监管局评为一类理工学院，评估获最高级别质量认可。新西兰奥塔哥理工学院拥有新西兰最好的机械工程师教师团队和最先进的机械工程专业实验室，工程类专业办学水平在新西兰排名位居前列。美国TEC评其为新西兰理工学院第一；荣获“波多里奇卓越表现奖”“新西兰总理教育奖”。

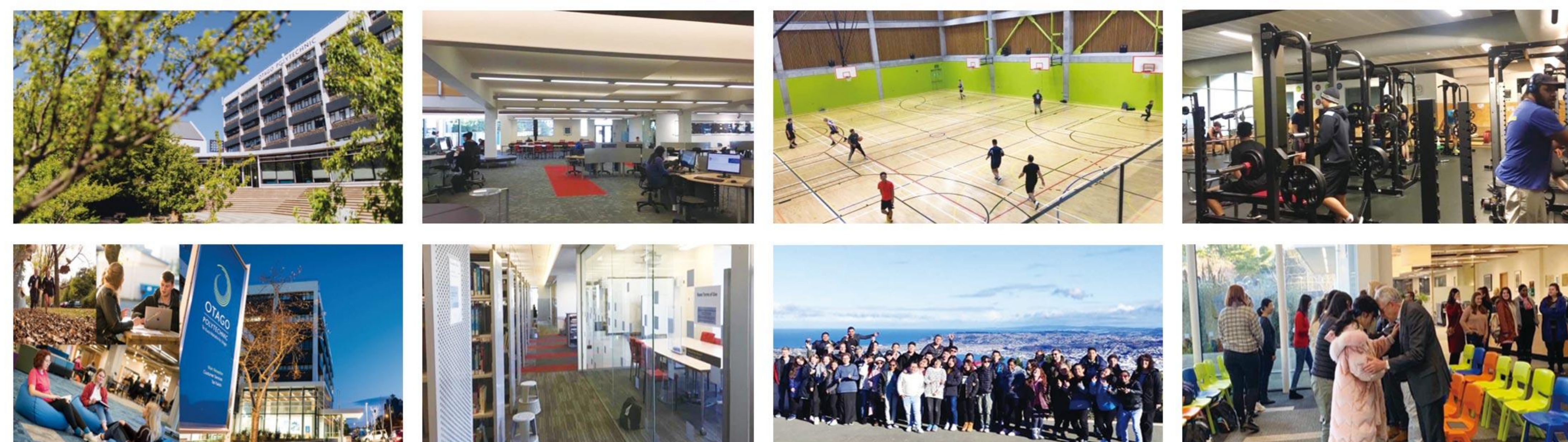
大连海洋大学与新西兰奥塔哥理工学院合作举办  
机械设计制造及其自动化专业  
“3+1”本科教育项目



# 2024

## — 招生简章 —

### 新西兰校园风光 CAMPUS SCENERY



大连海洋大学 中新合作学院

电话：0411-84763272 84763317

网址：<http://zwhzbx.dlou.edu.cn>

E-mail: [ccnc@dlou.edu.cn](mailto:ccnc@dlou.edu.cn)





# 专业介绍

## 专业培养目标

### 机械设计制造及其自动化专业

培养理想信念坚定、社会责任感强、海洋情怀深厚、专业基础扎实、实践技能过硬，具有一定的国际视野、人文素养和创新精神，具备解决机械相关领域，尤其是海工修造领域工程问题的基本能力和跨文化交际能力，掌握机械实验、设计、加工、系统集成、机电控制等基本技能；了解机械行业国际发展趋势和相关国际技术标准，德智体美劳全面发展的高素质国际化应用型工程技术人才。



学院学生在2023年校元旦晚会上表演舞蹈



学生干部徒步活动

## 就业方向

学生获得奥塔哥理工学院学位，可取得新西兰职业工程师联盟的学生会员资格；达到工作经验累计标准后，可认证成为全球通用的正式会员。毕业生可服务于辽宁“六地”战略，面向东北亚对外开放枢纽地的装备制造、渔业、船舶制造等相关行业领域、可在国内外企、事业单位生产一线或其他相关部门从事机械设计、加工、开发、研究、管理等方面工作，可在相关学科继续攻读硕士学位。近年来，学院就业率在85%以上，出国、升学人数达到25%以上。



学生在新西兰奥塔哥理工学院学习



首届毕业生获得新西兰奥塔哥理工学院学位

## 专业主要课程

画法几何与机械制图、机械制造技术基础。引进外方课程：Engineering Communication（工程沟通与表达）、Engineering Calculation（工程计算）、Theoretical Mechanics（理论力学）、Thermodynamics and Heat Transfer（热力学与传热学）、Mechanics of Materials（材料力学）、Electrical Fundamental（电工基础）、Strength of Materials（材料强度）、Fluid Mechanics（流体力学）、Theory of Machines and Mechanisms（机械原理）、Hydraulic and Pneumatic Transmission（液压与气压传动）、Principles of Engineering Management（工程管理原理）、Mechanical Design（机械设计）、Product Design Engineering（产品设计工程）、Mechanical Engineering Testing Technology（机械工程测试技术）。



教师Mike Mullen  
《工程沟通与表达》教学现场



教师Gerard Quinn  
在机械教学工坊带领学生开展实践教学活

